



EETTAFEL KATA



Het tafelmodel Kata – geschikt voor zowel binnen- als buitenshuis gebruik – heeft een zwart gelakt stalen frame met een klassiek recht teenpoot, dat gecombineerd kan worden met verschillende tafelbladen. Het is verkrijgbaar in eettafelhoogte, met FLAT-technologie of verstelbare vloerglijders, en kan bovendien worden uitgerust met een kantelmechanisme voor ruimtebesparende opslag. De hydraulisch gemonteerde vloerglijders van het FLAT-systeem passen zich automatisch perfect aan oneffen vloeren aan, zodat je voorgoed afscheid kunt nemen van wiebelende tafels! Het gepatenteerde systeem reageert direct op de ondergrond zodra de tafel wordt geplaatst, wat zorgt voor een stabiele stand.

- Extreem weersbestendig en onderhoudsvriendelijk door de poedercoating
- Robuust en stabiel dankzij het stalen frame
- Wiegelfrei dankzij flexibele vloernivelleringsystemen

€ 388,00

EETTAfel KATA

Ihre gewählte Variante

Produktdetails

Artikelnummer:	1010JF	Afmetingen tafelframe:	Centrale Dubbele Kolom
Model:	Kata	Ring voor diefstalbeveiliging:	nee
Producttype:	Eettafel	Tafelbladbreedte:	130 cm
Materiaal voor het opzetten:	Staal		
Kleur van het frame:	zwart gepoedercoat		
voet type:	2 2 Zeher		
Grond effect voertuig:	aanpasbaar		
Opvouwbaar:	nee		
Montagestatus:	niet gemonteerd		
Tafelbladdiepte:	80 cm		
Tafelblad materiaal:	Compact Slim (hogedruklaminaat (HPL))		
Tafelbladkleur:	crick		
Dikte van de rand:	12 mm		
Tafeldikte:	12 mm		
Opnamestand:	Standaard		

EETTAFEL KATA

Ihre gewählte Variante

Technische Daten

Artikelnummer: 1010JF

Model: Kata

Producttype: Eettafel

Toepassingsgebied: Buiten

FSC gecertificeerd: nee

Hoogte: 74.2 cm

Breedte: 130 cm

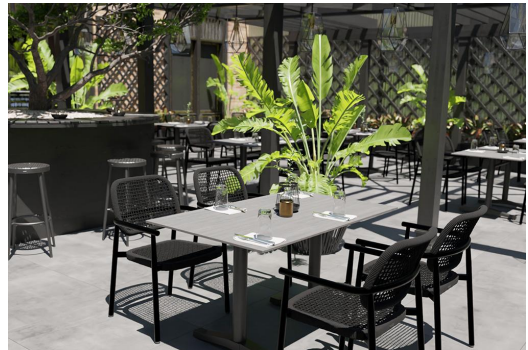
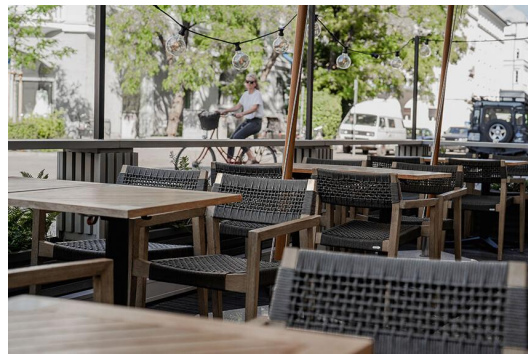
Diepte: 80 cm

Gewicht: 42.7 kg

Stapelbaar: nee

Tafelbladbreedte: 130 cm

EETTAFEL KATA



EETTAFEL KATA