



EETTAFEL KATA



Het tafelmodel Kata – geschikt voor zowel binnen- als buitenshuis gebruik – heeft een zwart gelakt stalen frame met een klassiek recht teenpoot, dat gecombineerd kan worden met verschillende tafelbladen. Het is verkrijgbaar in eettafelhoogte, met FLAT-technologie of verstelbare vloerglijders, en kan bovendien worden uitgerust met een kantelmechanisme voor ruimtebesparende opslag. De hydraulisch gemonteerde vloerglijders van het FLAT-systeem passen zich automatisch perfect aan oneffen vloeren aan, zodat je voorgoed afscheid kunt nemen van wiebelende tafels! Het gepatenteerde systeem reageert direct op de ondergrond zodra de tafel wordt geplaatst, wat zorgt voor een stabiele stand.

- Extreem weersbestendig en onderhoudsvriendelijk door de poedercoating
- Robuust en stabiel dankzij het stalen frame
- Wiegelfrei dankzij flexibele vloernivelleringsystemen

€ 438,00

EETTAfel KATA

Ihre gewählte Variante

Produktdetails

Artikelnummer: 102CEQ

Model: Kata

Producttype: Eettafel

Materiaal voor het opzetten: Staal

Kleur van het frame: zwart gepoedercoat

voet type: 2 2 Zeher

Grond effect voertuig: aanpasbaar

Opvouwbaar: nee

Montagestatus: niet gemonteerd

Tafelbladdiepte: 68 cm

Tafelblad materiaal: Ercus A (Massivholz Eiche)

Tafelbladkleur: eiche

Dikte van de rand: 28 mm

Tafeldikte: 28 mm

Opnamestand: Standaard

Afmetingen tafelframe: Centrale Dubbele Kolom

Ring voor diefstalbeveiliging: nee

Tafelbladbreedte: 120 cm

EETTAFEL KATA

Ihre gewählte Variante

Technische Daten

Artikelnummer: 102CEQ

Model: Kata

Producttype: Eettafel

Toepassingsgebied: Binnen

FSC gecertificeerd: nee

Hoogte: 76 cm

Breedte: 120 cm

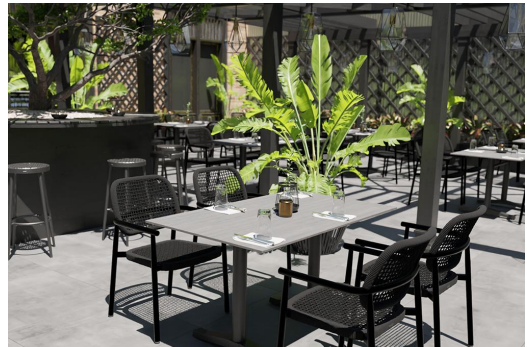
Diepte: 68 cm

Gewicht: 41.6 kg

Stapelbaar: nee

Tafelbladbreedte: 120 cm

EETTAFEL KATA



EETTAFEL KATA