



## 3-ZITS ELEMENT TUYA



De gebogen oppervlakken van de rugleuning, arMLEUNINGEN en zitvlakken geven TUYA zijn unieke karakter. Hierdoor wordt TUYA een echte blikvanger in elke omgeving. De verfijnde afwerking van de bekleding, die getuigt van groot vakmanschap, maakt het hoogwaardige totaalbeeld tot in de kleinste details compleet. TUYA is verkrijgbaar met twee soorten poten: zeer robuuste en stabiele, zwart gepoedercoate stalen poten of massieve, taps toelopende houten poten van natuurlijk eiken. Dankzij het hoogwaardige, vormgesneden schuim biedt TUYA uitstekende ergonomie. TUYA is verkrijgbaar als fauteuil, 2-zitsbank en 3-zitsbank. Alle drie de varianten zijn beschikbaar met een lage rugleuning, terwijl de 3-zitsbank exclusief ook met een hoge rugleuning verkrijgbaar is. De hoge rugleuning creëert een discrete sfeer voor gasten en helpt tegelijkertijd om geluid te dempen, waardoor een aangename ruimtelijke ervaring ontstaat die uitnodigt tot langer verblijf.

- ingewikkeld bekledingsontwerp
- veelzijdig in gebruik
- enorme stofkeuze

**€ 1.439,00**

## 3-ZITS ELEMENT TUYA

## Ihre gewählte Variante

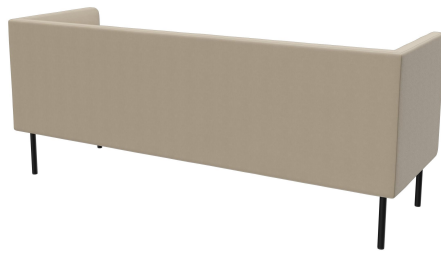
### Produktdetails

Artikelnummer:	102FOI
Model:	Tuya
Producttype:	3-zits element
Materiaal voor het opzetten:	Staal
Kleur van het frame:	zwart zijdemat poeder gecoat
Zit materiaal:	Kunstleder Parotega
Zitkleur:	licht taupe
Rugleuningstype:	laag
Meerkleurig:	nee
Grond effect voertuig:	Kunststof inclusief
Opvouwbaar:	nee
Draaibaar:	nee
Montagestatus:	niet gemonteerd
Geproduceerd in Duitsland of Europa:	ja

### Technische Daten

Artikelnummer:	102FOI
Model:	Tuya
Producttype:	3-zits element
Toepassingsgebied:	Binnen
FSC gecertificeerd:	nee
Tafelhoogte:	nee
Zithoogte:	42.5 cm
Breedte:	195 cm
Zitbreedte:	168 cm
Diepte:	66 cm
Zitdiepte:	53 cm
Gewicht:	42 kg
Stapelbaar:	nee
GO IN Premium:	ja

# 3-ZITS ELEMENT TUYA



## 3-ZITS ELEMENT **TUYA**